

Descrizione del prodotto e suo funzionamento

ES01A00KNX è un orologio elettronico digitale per la gestione del tempo delle utenze elettriche. Consente la programmazione oraria (periodicità: giornaliera, settimanale o annuale) oppure astronomica.

ES01A00KNX è in grado di pilotare 9 canali differenti su bus KNX. La programmazione del canale 1 è replicata anche sul relè che si trova a bordo del dispositivo. Ad ogni canale può essere associata una programmazione diversa (oraria o astronomica).

ES01A00KNX offre inoltre la possibilità di collegare via BUS un modulo GPS, ES01A00ACC (disponibile come accessorio), che consente l'acquisizione dell'ora e della posizione attraverso il sistema satellitare, garantendo una maggiore precisione nel tempo.

La batteria di backup consente di mantenere le impostazioni anche in caso di black-out e può essere sostituita attraverso lo sportellino (piombabile).

- Programmazione di tipo oraria (giornaliera, settimanale, mensile o annuale) o astronomica
- Programmi disponibili: on/off, impulso, vacanza, casuale, notte (astronomici) 9 canali differenti su bus KNX (il comportamento del primo canale è riprodotto sul relè a bordo)
- Numero massimo di programmi memorizzabili: 450 (900 eventi) ripartibili sui 9 canali
- Possibilità di acquisire automaticamente data, ora e posizione geografica collegando il modulo GPS aggiuntivo ES01A00ACC
- Aggiornamento automatico dell'ora legale
- Correzione dell'orario di alba e tramonto calcolati: ± 120 minuti
- Funzione commutazione casuale delle uscite
- Forzatura manuale dello stato dei canali (temporanea o permanente)
- Possibilità di copiare i programmi di un canale su altri canali
- Menù in cinque lingue: italiano, inglese, spagnolo, tedesco, francese
- Blocco tastiera tramite password
- Batteria di backup (tipo CR 14250) sostituibile senza smontare il dispositivo

Dati tecnici

Alimentazione:
Tensione di alimentazione 115 ÷ 230 V AC 50/60 Hz
Potenza assorbita 2,6 W (7 VA)

Uscite a relè
Numero 1 in scambio monostabile
Tensione di collegamento AC 250 / 400 V
Portata a 250 V AC 16 A
Carichi lampade
Lampade a incandescenza 2000 W
Lampade fluorescenti (compensate) 250 VA
Lampade alogene a bassa tensione 1000 VA
Lampade alogene a 240V 2000 W
Lampade basso consumo (CFL) 200 VA
Lampade basso consumo (Downlights) 200 VA
LED 25 VA

Autonomia (pila al litio CR 14250) 5 anni
Riserva di carica (per sostituzione batteria) 1 min
Commutazioni in assenza di alimentazione no
Risoluzione programmazione 1 min
Programmi memorizzabili 450
Precisione di funzionamento (senza ES01A00ACC) $\pm 0,5$ s/giorno a 25°C

Dati meccanici
Involucro: (PC-ABS)
Dimensioni: 3 moduli DIN (EN 60715)

Sicurezza elettrica
Grado di protezione: IP20
Riferimenti normativi: EN60730-2-7
Soddisfa la direttiva di bassa tensione 2014/35/EU

Compatibilità elettromagnetica
Riferimenti normativi: EN60730-2-7
Soddisfa la direttiva di compatibilità elettromagnetica 2014/30/EU

Condizioni di impiego
Temperatura ambiente 0 ÷ +50 °C
Temperatura di stoccaggio/ di trasporto -10 ÷ +70 °C

Certificazioni KNX

Product and application description

ES01A00KNX is a digital electronic switch for time management of electrical utilities. It allows time programming (daily, weekly or yearly) or astronomical.

ES01A00KNX can control 9 different channels on bus KNX. The programming of channel 1 is also replicated on the relay located on the device. Each channel can be associated with a different programming (time or astronomical).

ES01A00KNX also offers the possibility of connecting via BUS a GPS module, ES01A00ACC (available as an accessory),

which allows the acquisition of the time and the position through the satellite system, ensuring greater

accuracy over time. The backup battery allows you to keep the settings even in case of blackout and can be replaced through the cover (sealable).

- Time programming (daily, weekly, monthly or yearly) or astronomical programming
- Available programs: on/off, pulse, holiday, random, night (astronomical)
- 9 different channels on bus KNX (the behaviour of the first channel is replicated on the on-board relay)
- Maximum number of storable programs: 450 (900 events) allocable on 9 channels
- Possibility to automatically capture date, time and geographical position connecting the additional ES01A00ACC module
- Automatic time update (DST)
- Correction of the calculated sunrise and sunset time: ± 120 minutes
- Random switching function of the outputs
- Channels status manual override (temporary or permanent)
- Possibility to copy the programs of one channel on other channels
- Menu in five languages: Italian, English, Spanish, German, French
- Keypad lock by password
- Backup battery (CR 14250 type) replaceable without removing the device

Technical data

Power supply:
Supply voltage 115 ÷ 230 V AC 50/60 Hz
Power consumption 2.6 W (7 VA)

Outputs
Number 1 relay in monostable change-over
Switching voltage AC 250 / 400 V
Capacity at 250 V AC 16 A
Lamp loads
Incandescent lamps 2000 W
Fluorescent lamps (compensated) 250 VA
Low voltage halogen lamps 11000 VA
Halogen lamps at 240V 2000 W
Low consumption lamps (CFL) 200 VA
Low consumption lamps (Downlights) 200 VA
LED 25 VA

Battery life (Lithium battery CR 14250) 5 years
Charge reserve (for battery replacement) 1 min
Switchings in case of power failure no
Programming resolution 1 min
Storable programs 450
Operating accuracy (without ES01A00ACC) ± 0.5 seconds/day at 25°C

Mechanical data
Case: (PC-ABS)
Dimensions: 3 DIN (EN 60715) Modules

Electrical Safety
Degree of protection: I IP20
Reference standards: EN 50491-3
Compliant with low voltage directive 2014/35/EU

Electromagnetic compatibility
Reference standards: EN60730-2-7
Compliant with electromagnetic compatibility directive 2014/30/EU

Environmental Specification
Operating temperature: 0 ÷ +50 °C
Storage temperature: -10 °C ÷ +70 °C

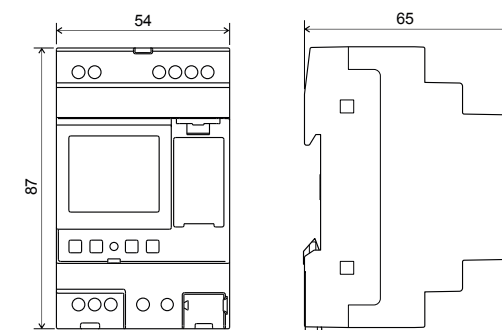
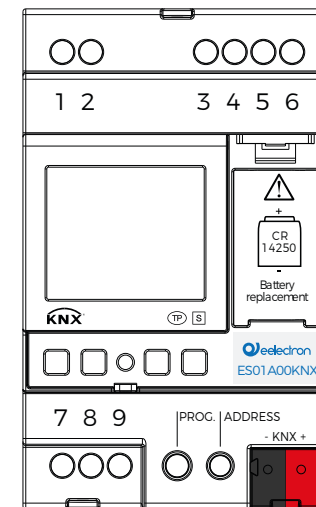
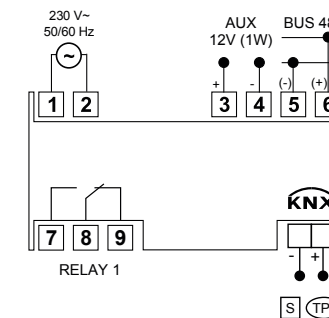
Certifications KNX

ES01A00KNX

Orologio orario/astronomico KNX
KNX time/astronomical master

ES01A00ACC

Modulo GPS aggiuntivo
Additional GPS module

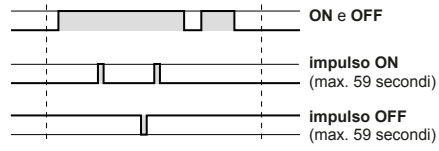
Schema di collegamento
Wiring diagram

IT

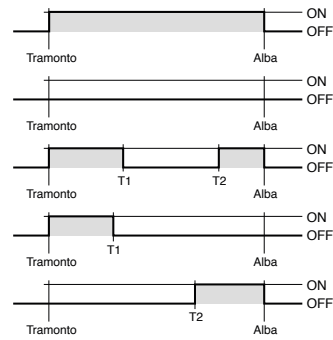
Indicatori ed elementi di comando

- (1) Display retroilluminato per la visualizzazione di data, ora e stato dei canali
- (2) Sportello piombabile
- (3) Sportellino per la sostituzione della batteria
- (4) Morsetti per il collegamento del modulo GPS
- (5) Modulo GPS aggiuntivo ES01A00ACC

Programmi di tipo orario



Programmi di tipo astronomico



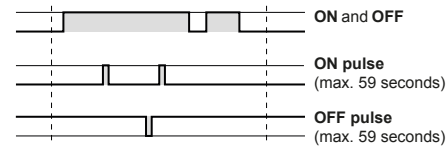
- T1 e T2 possono essere:**
- un'ora precisa
 - un ritardo rispetto al tramonto (T1) o anticipo rispetto all'alba (T2)
 - un impulso di durata massima di 59 secondi al tramonto (T1) o all'alba (T2)

EN

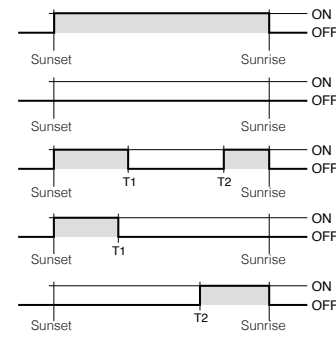
Visualization and command elements

- (1) Backlit display to visualize date, time and channels status
- (2) Sealable cover
- (3) Cover for battery replacement
- (4) Terminals for the connection of the GPS module
- (5) PAdditional GPS module ES01A00ACC

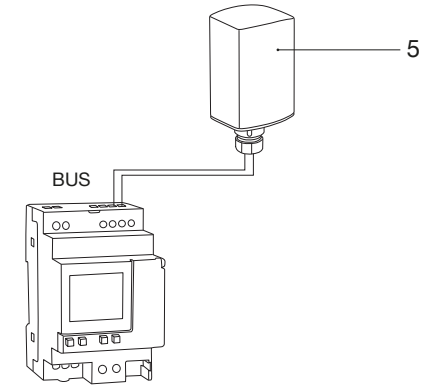
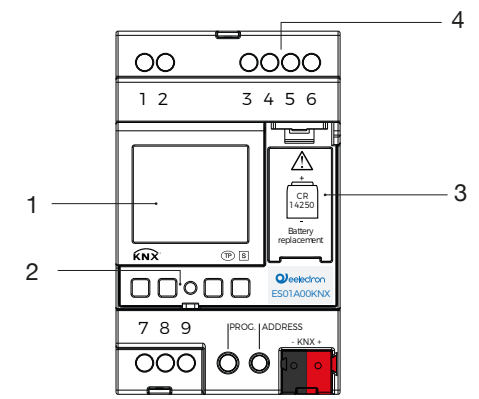
Time programs



Astronomical programs



- T1 and T2 can be:**
- a precise hour
 - a delay respect to the sunset (T1) or an advance respect to the sunrise (T2)
 - a pulse of 59 seconds maximum duration at sunset (T1) or at sunrise (T2)



Per ulteriori informazioni visitare: www.eelectron.com



SMALTIMENTO

Il simbolo del cassonetto barrato indica che il prodotto alla fine della propria vita utile deve essere raccolto separatamente dagli altri rifiuti. Al termine dell'utilizzo, l'utente dovrà farsi carico di conferire il prodotto ad un idoneo centro di raccolta differenziata oppure di riconsegnarlo al rivenditore all'atto dell'acquisto di un nuovo prodotto. L'adeguata raccolta differenziata per l'avvio successivo dell'apparecchiatura dimessa al riciclaggio contribuisce ad evitare possibili effetti negativi sull'ambiente e sulla salute e favorisce il reimpiego e/o riciclo dei materiali di cui è composta l'apparecchiatura.

For further information please visit www.eelectron.com

DISPOSAL

The crossed-out bin symbol on the equipment or packaging means the product must not be included with other general waste at the end of its working life. The user must take the worn product to a sorted waste centre, or return it to the retailer when purchasing a new one. An efficient sorted waste collection for the environmentally friendly disposal of the used device, or its subsequent recycling, helps avoid the potential negative effects on the environment and people's health, and encourages the re-use and/or recycling of the construction materials



eelectron spa
 Via Monteverdi 6
 I-20025 Legnano (MI) - Italia
 Tel: +39 0331 500802 Fax: +39 0331 564826
 Email: info@eelectron.com Web: www.eelectron.com

