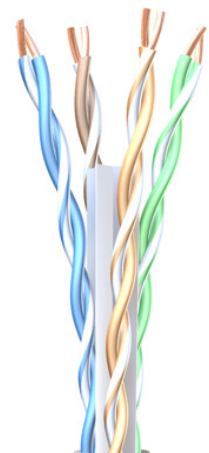
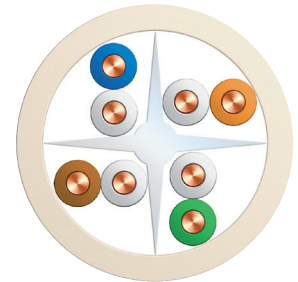


# SureLAN® 6 U/UTP < 500 MHz > LSZH FireFighter® IEC 60332-1

## Cable Design *4x2x23awg U/UTP*

<b>Conductor</b>	Solid bare copper wire (23awg)
Diameter	Ø 0,57 mm
<b>Insulation</b>	PE
Diameter	Ø 1,02 mm
<b>Assembly</b>	2 cores twisted to a pair. 4 pairs total
Cross Separator	X-Filler
Core identification	colour coded
Rip-cord	Yes
<b>Outer Jacket</b>	LSZH FireFighter® IEC 60332-1
Diameter	Ø 6.10 ± 0.20 mm
Colour	all colours available



## Industrial Standards

- ISO/IEC 11801
- TIA/EIA 5688
- NEMA WC63.1

## Application

- 10 Base T (IEEE 802.3)
- 100 Base T (IEEE 802.3u)
- 100VG-Any Lan (IEEE 802.12)
- Token Ring (IEEE 802.5)
- TP-PMD (ANSI X3T9.5)
- ATM 622 Mbps or higher
- Gigabit Ethernet
- Broadband video (77 channels, 500 MHz)

## Electrical Characteristics

Frequency (MHz)	Attenuation (dB/100m)	NEXT (dB)	PSNEXT (dB)	ELFEXT (dB/100m)	PSELFEXT (dB/100m)	Return Loss (dB)	VoP (%)	Impedance (Ohm)
1	2	74,3	72,3	67,8	64,8	20	65	100 ± 15
4	3,8	65,5	63,3	55,7	52,7	23	65	100 ± 15
8	5,4	60,8	58,8	49,7	46,7	24,5	65	100 ± 15
10	6	59,3	57,3	47,8	44,8	25	65	100 ± 15
16	7,6	56,3	54,3	43,7	40,7	25	65	100 ± 15
20	8,5	54,8	52,8	41,7	38,7	25	65	100 ± 15
25	9,6	53,3	51,3	39,8	36,8	24,3	65	100 ± 15
31,25	10,7	51	49,9	37,9	34,9	23,6	65	100 ± 15
62,5	15,5	47,4	45,1	31,8	28,8	21,5	65	100 ± 25
100	19,9	44,3	42,3	27,8	24,8	20,1	65	100 ± 25
155	25,3	41,5	39,5	23,9	20,9	18,8	65	100 ± 25
200	29,2	39,8	37,8	21,7	18,7	18	65	100 ± 25
250	33	38,3	36,3	19,8	16,8	17,3	65	100 ± 25
300	36,4	39,2	37,2	18,2	15,2	18,8	65	100 ± 25
400	43	37,3	35,3	15,7	12,7	15,9	65	100 ± 25
500	51,8	35,2	33,2	12,9	9,9	14,9	65	100 ± 25

## Specification

Part Number	Construction	Diameter (mm)
5002	4 x 2 x 23awg	6,0