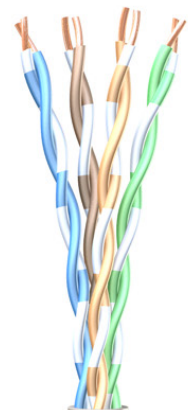
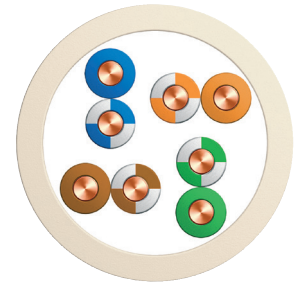


SureLAN® 5e U/UTP < 350 MHz > LSZH FireFighter® IEC 60332-1

Cable Design *4x2x24awg U/UTP*

Conductor	Solid bare copper wire (24awg)
Diameter	Ø 0,51 ± mm
Insulation	PE
Diameter	Ø 0,91 mm
Assembly	2 cores twisted to a pair. 4 pairs total
Core identification	colour coded
Rip-cord	Yes
Outer Jacket	LSZH FireFighter® IEC 60332-1
Diameter	Ø 5,10 ± 0,10 mm
Colour	all colours available



Industrial Standards

- ISO/IEC 11801
- TIA/EIA 5688
- NEMA WC63.1

Application

- 10 Base T (IEEE 802.3)
- 100 Base T (IEEE 802.3u)
- 100VG-Any Lan (IEEE 802.12)
- Token Ring (IEEE 802.5)
- TP-PMD (ANSI X3T9.5)
- ATM 622 Mbps

Electrical Characteristics

Frequency (MHz)	Attenuation (dB/100m)	NEXT (dB)	PSNEXT (dB)	ELFEXT (dB/100m)	PSELFEXT (dB/100m)	Return Loss (dB)	Impedance (Ohm)
1	2	68,3	66,3	63,8	60,8	20	100 ± 15
4	4,1	59,3	57,3	51,7	48,7	23	100 ± 15
8	5,8	54,8	52,8	45,7	42,7	24,5	100 ± 15
10	6,5	53,3	51,3	43,8	40,8	25	100 ± 15
16	8,2	50,3	48,3	39,7	36,7	25	100 ± 15
20	9,3	48,8	46,8	37,8	34,8	25	100 ± 15
25	10,4	47,3	45,3	35,8	32,8	24,3	100 ± 15
31,25	11,7	45,9	43,9	33,9	30,9	23,6	100 ± 15
62,5	17	41,4	39,4	27,8	24,8	21,5	100 ± 15
100	22	38,3	36,3	23,8	20,8	20,1	100 ± 15
155	28,1	35,5	33,5	20	17	18,8	100 ± 15
200	32,4	33,8	31,8	17,7	14,7	18	100 ± 15
240	36	32,6	30,8	16,2	13,2	17,4	100 ± 15
300	41	31,2	29,2	14,2	11,2	16,8	100 ± 15
350	44,9	30,1	28,1	12,9	9,9	16,3	100 ± 15

Specification

Part Number	Construction	Diameter (mm)
4966	4 x 2 x 24awg	5,10